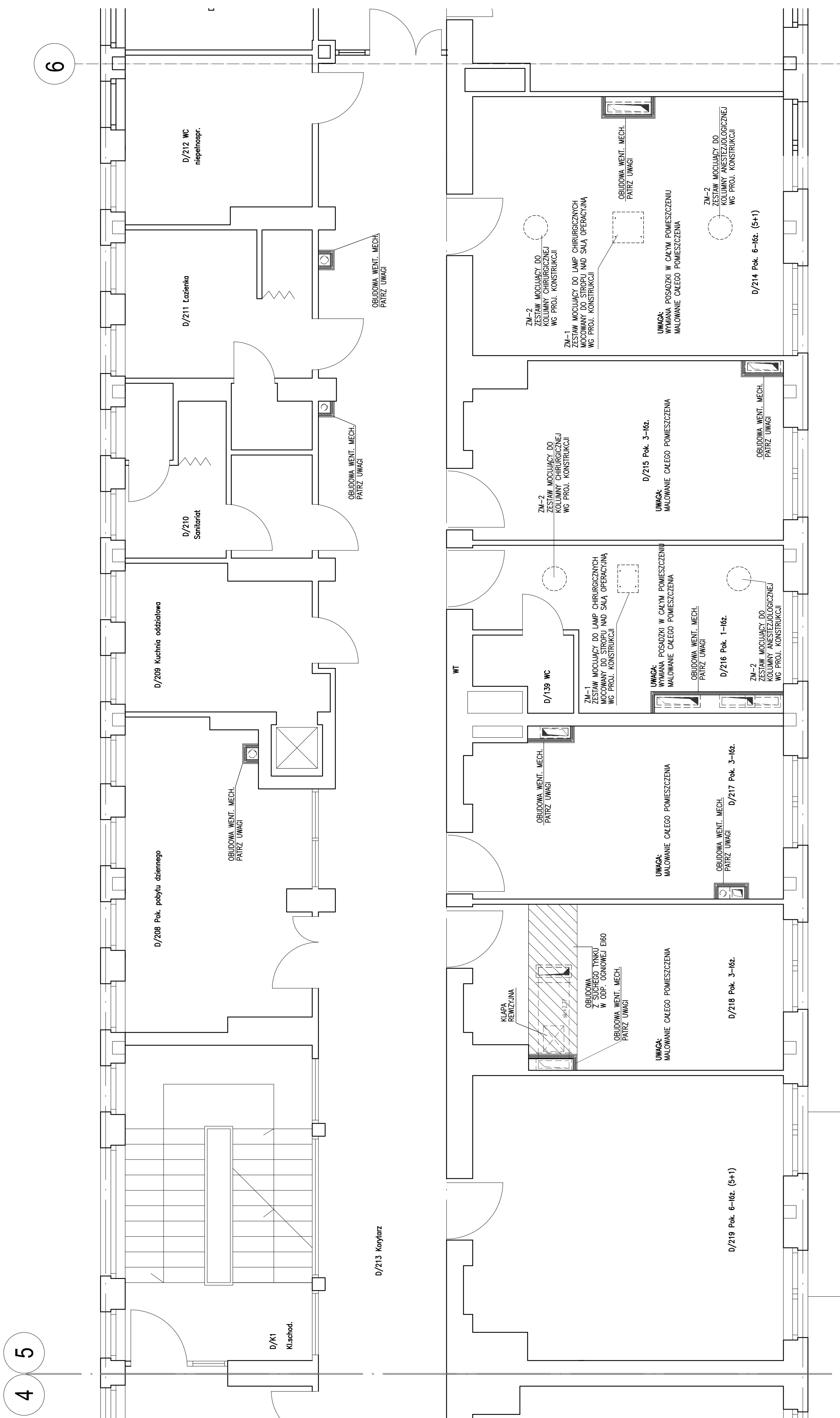
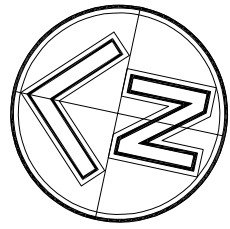
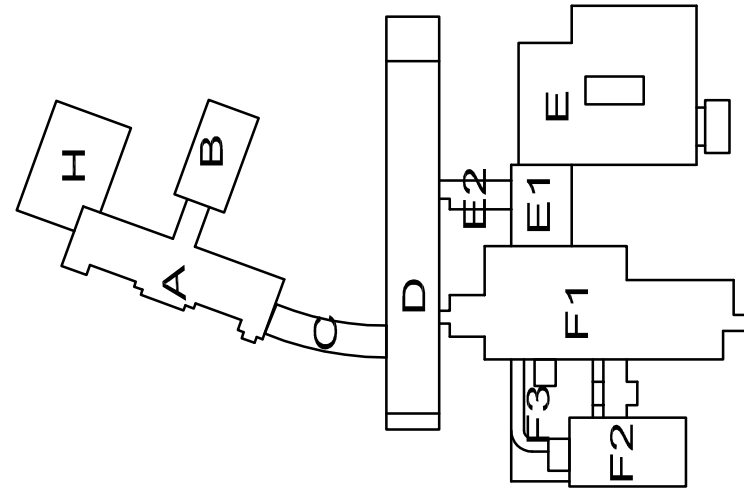


PAWILON D - RZUT II PIĘTRA
BLOK OPERACYJNY
1 : 50



LEGENDA :

- OBUDOWA KANAŁÓW WENT. MECHAN.
W TECHNOLOGII SUCHEGO TYNKU



- OBLUDOWY PŁONIKACH KANAŁÓW WENTYLACYJNYCH MECHANICZNEJ WYKONAC ZĘBANEK Z SUCHEGO TYNKU W DOPORÓCNOŚĆ OGNIOWEJ EI60 NP. SYSTEM RIGIPS TYP SCIANKI 3.50.20
- NAZWY I WŁASNE MATERIAŁÓW I FIRM ZOSTAŁY UŻYTE TYLKO W CELU SKALKULOWANIA CEN
- WYKONAWCA MOŻE ZAISTOSOWAĆ MATERIAŁY RÓWNOWAŻNE LUB O PARAMETRACH NIE GORSZYCH NIŻ WYMIONEONE
- WSZYSTKIE ROBOTY WYKONAWCA ZGODNIE Z ZASADAMI SZTUKI BUDOWLANEJ POD NADZOREM OSOBY UPRAWNIOWNEJ
- WSZYSTKIE WYMIARY SPRAWDZIĆ W NATURZE
- WSZYSTKIE ROBOTY WYBURZENIOWE NALEŻY PRZEWODZIĆ ZE SZCZEGÓLOWĄ OSTROŻNOŚCIĄ
- PRZED REALIZACJĄ – OTWORY SPRAWDZIĆ Z PROJEKTAMI BRANŻOWYMI
- NIEDOPUSZCZALNE JEST WYKONYWANIE OTWORÓW URZĄDZENIAM I UDAROWYMI LUB PRZEZ RĘCZNE KUĆCIE.
- WSZYSTKIE PRZEBICA PRZĘT STROPY I ŚCIANY ISTNIEJĄCE POWINNY BYĆ ODEBRANE PRZECZ INSPEKTORA NADZORU.
- PRZEDSTAWIAMU JAKIES PRACE MOŻE UCIEC ZMIANIE W PRZYSTAPIENIU ROBOT NIE UJĘTYCH W PROJEKcie
- W PRZYPADKU WĄTPLIWOSCI W OCENIE STANU TECHNICZNEGO NALEŻY POWADOIMOC PROJEKTANTÓW.

ROZPOWISZCZENIA I KONTAKTOWANIE DOZWOLAJĄCE ZA PRZYKŁADEM: FRYZERIA, ATELIERO, ZASTĘPSTWO I AGENCJA WYSTAWIENICZA
PRACOWNIA ARCHITEKTURY I PROJEKTOWANIA
(UL. D. 10, POK. 504, 2000-0)

<